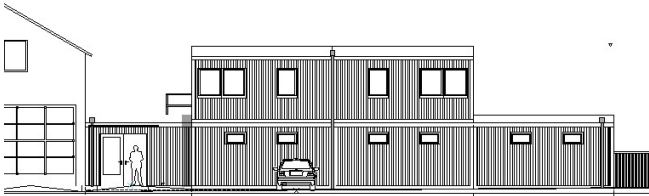


Leistungsverzeichnis

Leistungsbeschreibung



Projekt

Bauvorhaben

**Erweiterung eines Feuerwehrgerätehauses
in Kerpen-Sindorf**

-
-

Leistung (LV)

**Funktionale Leistungsbeschreibung
Außenanlagen**

MwSt.

19,00 %

Währung

EUR

Seiten ohne Anlage(n)

Seiten: 8

Bepreistes-LV, Leistungsverzeichnis

00	LV	Funktionale Leistungsbeschreibung Außenanlagen		
Nr.	Leistungsbeschreibung	Menge/ Einh.	Preis (EP)	Gesamt (GP)
A Projektangaben				
Bauvorhaben: Außenanlagen für eine 2-geschossige Containeranlage als Erweiterung des Feuerwehrgerätehauses in Kerpen-Sindorf.				
Lage: Hegelstraße 3 50171 Kerpen-Sindorf				
B Allgemeine Vorbemerkungen				
Grundlagen für Angebot, Auftrag, Ausführung und Abrechnung sind:				
B.1 Das anliegende Leistungsprogramm.				
B.2 Die Vorgaben/ Auflagen aus der Baugenehmigung.				
B.3 Die dem Leistungsverzeichnis vorgehefteten zusätzlichen Vertragsbedingungen für die Ausführung von Bauleistungen und die Ergänzung der Vertragsbedingungen der Kolpingstadt Kerpen.				
B.4 die nachfolgenden Hinweise zur Örtlichkeit.				
B.5 die DIN 14092-1 Feuerwehrhäuser - Planungsgrundlagen				
B.6 die einschlägigen DIN- und Unfallverhütungsvorschriften, die Baustellenverordnung, alle bau- und ortspolizeilichen Vorschriften sowie die Landesbauordnung NRW und die ASR in der jeweils letzten Fassung.				
B.7 Leistungen, die im Leistungsverzeichnis nicht enthalten sind, aber zur Umsetzung erforderlich sind, sind vom Pauschalpreis umfasst.				
B.8 Die SonderbauVO des Landes NRW und die Stellplatzsatzung der Stadt Kerpen.				
C Allgemeine Baubeschreibung Pflasterarbeiten				
1. Leistungsumfang				
Gegenstand der Leistung ist die Planung (Ausführungsplanung) und fachgerechte Herstellung befestigter Flächen für PKW-Stellplätze, Fahrrad-Stellplätze und Zuwegungen durch Pflasterarbeiten im Außenbereich.				
Die Ausführungsplanung ist auf Grundlage der Genehmigungsplanung zu erstellen.				
Die Ausführung erfolgt gemäß den allgemein anerkannten Regeln der Technik sowie den einschlägigen DIN-Normen (insbesondere DIN 18318 –				
- Fortsetzung auf nächster Seite -				Übertrag:

Leistungsverzeichnis

Erweiterung eines FWGH als Containeranlage (2024-02)

00	LV	Funktionale Leistungsbeschreibung Außenanlagen		
Nr.	Leistungsbeschreibung	Menge/ Einh.	Preis (EP)	Gesamt (GP)
				Übertrag:
	<p>gewährleisten. Der Spalt zwischen dem Containerboden und der Bodenplatte ist bauseits mit Lochblech geschlossen.</p> <ul style="list-style-type: none"> Entwässerung: Gefällebildung zur Ableitung von Oberflächenwasser der gepflasterten Flächen gemäß DIN 1986 - Entwässerungsanlagen für Gebäude und Grundstücke, DN EN 1433 - Entwässerungsrinnen, DIN 18318 (VOB/C) Anschluss erfolgt an die öffentliche Kanalisation. Ein Blindanschluss an den Kontrollschacht ist vorhanden. Fugenverfüllung: mit geeignetem Material <p>Die Zuwegung zum Haupteingang erfolgt mit barrierefreiem Anschluss ohne Eingangsstufe. Der Bereich ist überdacht.</p> <p>Die Nebeneingänge und Notausgänge erhalten ein Ausgangspodest.</p> <p>Bei Ausgängen mit einer Höhe über Gelände <= 15 cm muss eine Fassadenrinne eingebaut werden.</p> <p>Die PKW-Stellplätze müssen gem. SonderbauVO NRW eine Breite von mind. 2,45 m haben und sollen je nach örtlicher Begebenheit verbreitert werden.</p> <p>Fahrradbügel gem. nachfolgender Beschreibung.</p> <p>Zaunanlage gem. nachfolgender Beschreibung.</p> <p>D Pflanzarbeiten Die Pflanzflächen vor und hinter dem Haus werden mit Bodendeckern bepflanzt.</p> <ul style="list-style-type: none"> Lieferung und Pflanzung von heimischen Sträuchern und Stauden. Herstellung von Pflanzflächen inkl. Bodenverbesserung. Mulchung und Anbringen von Pflanzenschutzmaßnahmen. Erstpflegeleistungen nach Fertigstellung <p>Fläche : ca. 75 m²</p>			Übertrag:

00	LV	Funktionale Leistungsbeschreibung Außenanlagen		
Nr.	Leistungsbeschreibung	Menge/ Einh.	Preis (EP)	Gesamt (GP)
				Übertrag:
	E Fahrradständer für Fahrradstellplätze			
	a. Fahrradbügel in U-Form			
	Anzahl : für 15 Fahrräder			
	Größe : h = 80 cm; b = 80 cm			
	Rohrdurchmesser: d= 48-60 mm, Wandstärke > 2,5 mm			
	Material : Edelstahl V2A (Werkstoff-Nr. 1.4301)			
	Kanten : gerundet, ohne scharfe Ecken			
	Befestigung: Einbetonieren in Fundamenten aus Beton (C20/25), frosttief gründen.			
	Montage lot- und fluchtgerecht, inkl. Herstellung der Fundamente, Reinigung der Oberflächen und Entsorgung des Verpackungs- und Restmaterials.			
	Standort : außerhalb der eingezäunten Fläche			
	b. Reihen-Fahrradständer			
	Anzahl : für 13 Fahrräder			
	Reihen-Fahrradständer für Vorder- und Hinterradaufnahme, geeignet für verschiedene Radgrößen (20-29 Zoll), stabile Rahmenkonstruktion, sichere Aufnahme auch für Reifenbreiten bis 60 mm.			
	Material : Stahl feuerverzinkt nach DIN EN ISO 1461			
	Befestigung : freistehend mit Bodenmontage			
	Lieferung inkl. aller Befestigungsmittel, Montage lot- und fluchtgerecht, Reinigung nach Einbau und Entsorgung von Verpackungs- und Restmaterial.			
	Standort : innerhalb der eingezäunten Fläche			
	F Stabgitterzaun			
	<u>Stabgitterzaun</u>			
	Höhe : 180 cm,			
	Breite : 620 cm, Gesamtbreite			
	Farbe : anthrazit, RAL 7016			
	Tor : Breite 120 cm i. L.			
	Mit Pfosten und Gründung (C20725).			
	Gittermatten			
	- Fortsetzung auf nächster Seite -			Übertrag:

Leistungsverzeichnis

Erweiterung eines FWGH als Containeranlage (2024-02)

00	LV	Funktionale Leistungsbeschreibung Außenanlagen		
Nr.	Leistungsbeschreibung	Menge/ Einh.	Preis (EP)	Gesamt (GP)
	<p>mit waagrecht verlaufendem U-Profil 9/20/9/2 mm mit senkrecht durchgesteckten und verschweißten Rundstäben (6 mm), Maschenweite 50 x 200 mm, <u>ohne</u> Überstand, Abschlüsse <u>oben und unten glatt</u> (!) inkl. Befestigung an Pfosten. Gittermatten werden untereinander verschraubt, mit VA-Schrauben und mittels VA-Klammern mit den vorgeschriebenen Pfosten verbunden. Bodenabstand: 5 cm; bei abschüssigem Gelände: max 10 cm Einzelfeldlänge Zaun: ca. 2,50 m.</p> <p>Pfosten Länge der Pfosten: nach Herstellerangabe mit statischem Nachweis, aus Stahlprofilrohr S235 DIN EN 10210-2 Querschnitt Pfosten : 60 x 40 mm Wanddicke Rohrpfosten: mind. 2 mm mit Gittermattenhalterungen, Pfostenende mit Kunststoffkappen</p> <p>Toranlage 1-flügelig Einflügeliges Tor, bestehend aus 2 Torpfosten, lichte Weite: 1,20 m, Torhöhe: 1,80 m, Torrahmen aus Rechteckrohr, in der der Flügelgröße entsprechenden Dimension, durchbiegungssicher und verwindungssteif, Torpfosten mit aufgeschweißter Abdeckplatte. Rahmenfüllung wie Gittermatten Der Torflügel ist durch Torgehänge aus starken, dreidimensional verstellbaren, geschmiedeten Augenschrauben und Bolzen mit dem Pfosten verbunden. Gewindekopf mit Hutmutter abdecken. Öffnungswinkel: maximal 180°, feuerverzinkt, Farbe: RAL 7016 Anthrazit. Inkl. Profilzylinderschloß mit Drückergarnitur.</p> <p>Ausführung Inkl. Herstellung der Einzelfundamente nach Herstellerangaben in Abgleich mit der Statik (mind. jedoch: Durchmesser D=30 cm, Tiefe 80 cm; aus Beton C20/25); mit Bodenaushub (ca. 25cm Oberboden), überschüssiger Boden ist profilgerecht innerhalb der Baustelle einzubauen Aufstellen gemäß Herstellervorschrift und den statischen Erfordernissen. Die Statik ist der Bauüberwachung rechtzeitig vor Ausführung der Bauüberwachung vorzulegen. Beschädigungen an der Verzinkung bzw. Beschichtung sind durch Kaltverzinkung und Nachlackieren im</p>			Übertrag:
	- Fortsetzung auf nächster Seite -			Übertrag:

Leistungsverzeichnis

Erweiterung eines FWGH als Containeranlage (2024-02)

00	LV	Funktionale Leistungsbeschreibung Außenanlagen		
Nr.	Leistungsbeschreibung	Menge/ Einh.	Preis (EP)	Gesamt (GP)
				Übertrag:
	<p>passenden Farbton zu beheben. Vor Bestellung der Materialien ist ein örtliches Aufmaß seitens der vom Vermesser abgesteckten Grundstücks- und Einfriedungsgrenzen vorzunehmen.</p> <p>G Auflistung der beigefügten Unterlagen</p> <ul style="list-style-type: none"> • Baugrundgutachten der ABAG GmbH vom 18.03.2025 • Lageplan Dipl.-Ing. Norbert Jökel _ Index 4 vom 09.10.2024 • Genehmigungsplanung • Übersicht Außenanlagen M 1:100, Stand 03.11.2025 • Systemschnitt M 1:100 und Fotos, Stand 03.11.2025 • Stellplatzsatzung der Stadt Kerpen • Bericht chemische Bodenanalyse 			
1	<p>Außenanlagen (komplett) Außenanlagen entsprechend der diesem LV beigefügten Beschreibungen (Titel A bis F) und Unterlagen, einschließlich Einweisung des AG und Übergabe der Dokumentation.</p>		1 psch	GP

LV-Zusammenfassung

Erweiterung eines FWGH als Containeranlage (2024-02)

00	LV	Funktionale Leistungsbeschreibung Außenanlagen		
Nr.		Bezeichnung	Seite	Gesamt in EUR
Summe LV 00 Funktionale Leistungsbeschreibung Außenanlagen				
		Angebotssumme, Netto:	EUR
		zzgl. MwSt. (19,0 %):	EUR
		<u>Angebotssumme, Brutto:</u>	EUR	<u>.....</u>